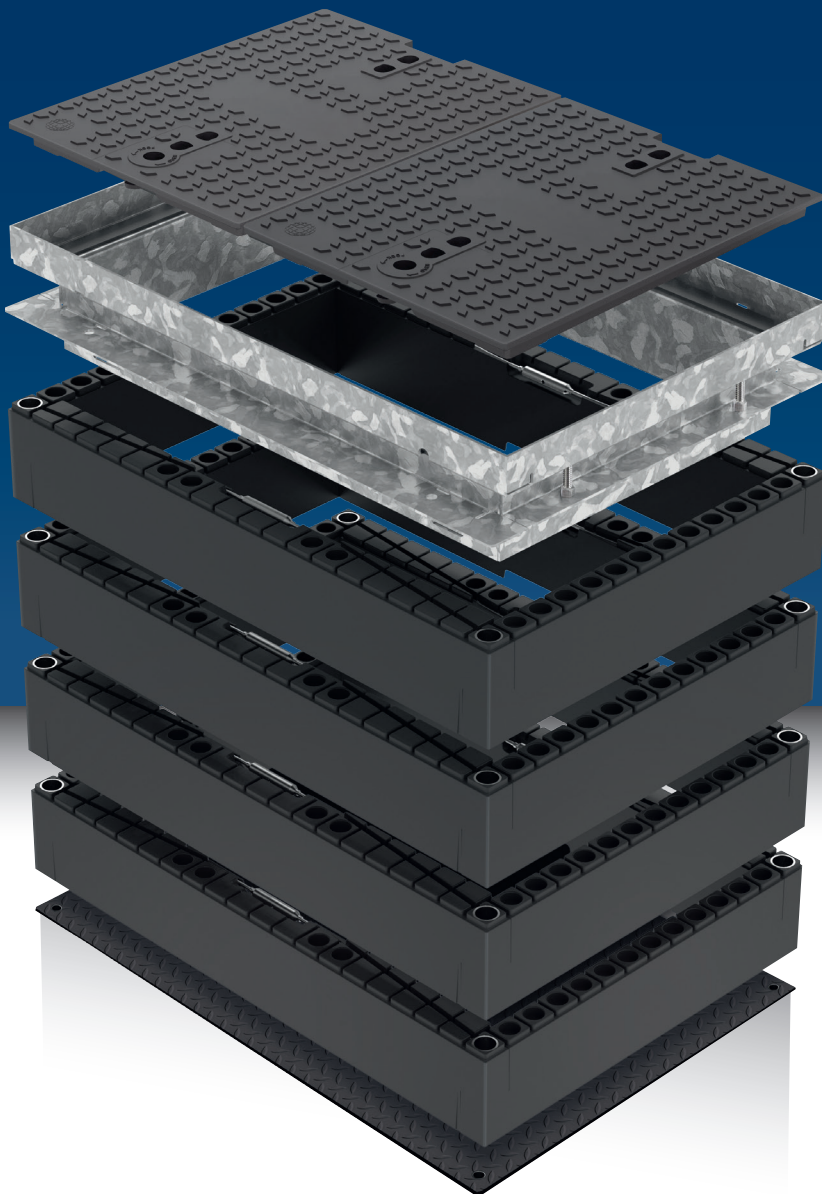


Access Chamber System

MACSBRICK



Das neue Kunststoffschacht-system MACSBRICK ist mit verschiedenen Größen vielseitig einsetzbar.

Der Schacht ist für befahrbare Bereiche (400 KN Belastung) geeignet und lässt sich auch in bestehende Infrastrukturanlagen integrieren.

The access chamber system is flexible in size to suit a wide range of applications.

The all new polymer chamber system is strong enough to be used in the road (400 KN loading) and can be built around existing networks.



A15
EN124

B125
EN124

C250
EN124

D400
EN124

Glass Fibre
Reinforced
PP



- ① Modulares Doppelwandsystem aus glasfaserverstärktem Polypropylen (PP-GF).
Double walled engineered system made of glass fibre reinforced polypropylene (PP-GF).



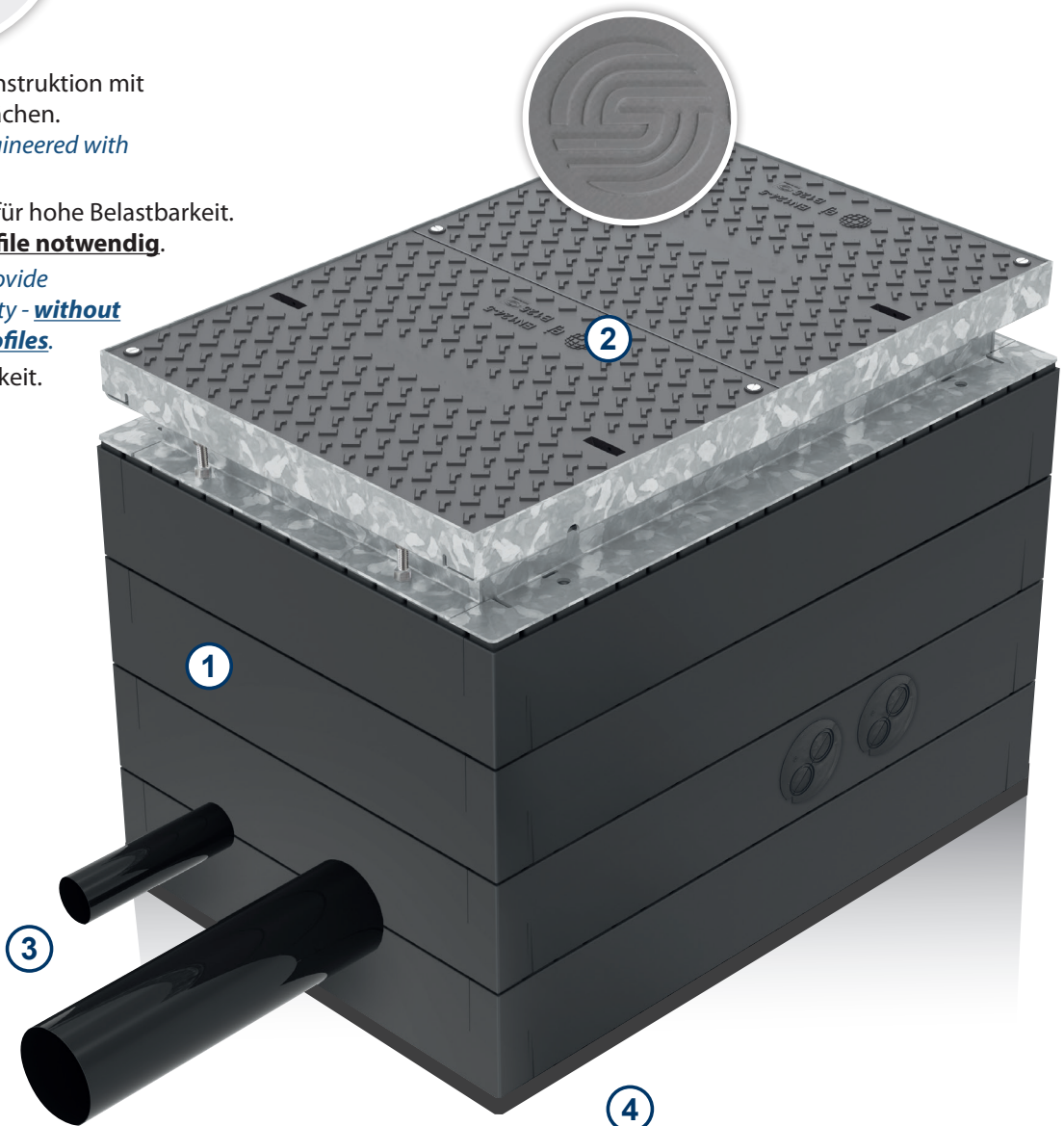
Wandstärke 3 - 4 mm
Wall thickness 3 - 4 mm

- Doppelwandkonstruktion mit glatten Seitenflächen.
Double walls engineered with smooth surfaces.
- Rippenstruktur für hohe Belastbarkeit. **keine Stützprofile notwendig.**
Ribs structure provide high load capacity - without any support profiles.
- Hohe Beständigkeit.
High durability.

- ② Verschiedene Abdeckungen entsprechend EN 124 sind möglich.
Various covers according to EN 124 are possible.



- + Individuelle Kennzeichnung
Customized identification plate



- ③ Freie Positionierung von Leitungen speziell bei Bestandsüberbauung.
Free positioning of access points for installation around existing networks.

- ④ Anschraubbare Kunststoffbodenplatte.
Screw-on base plate made of polymer.

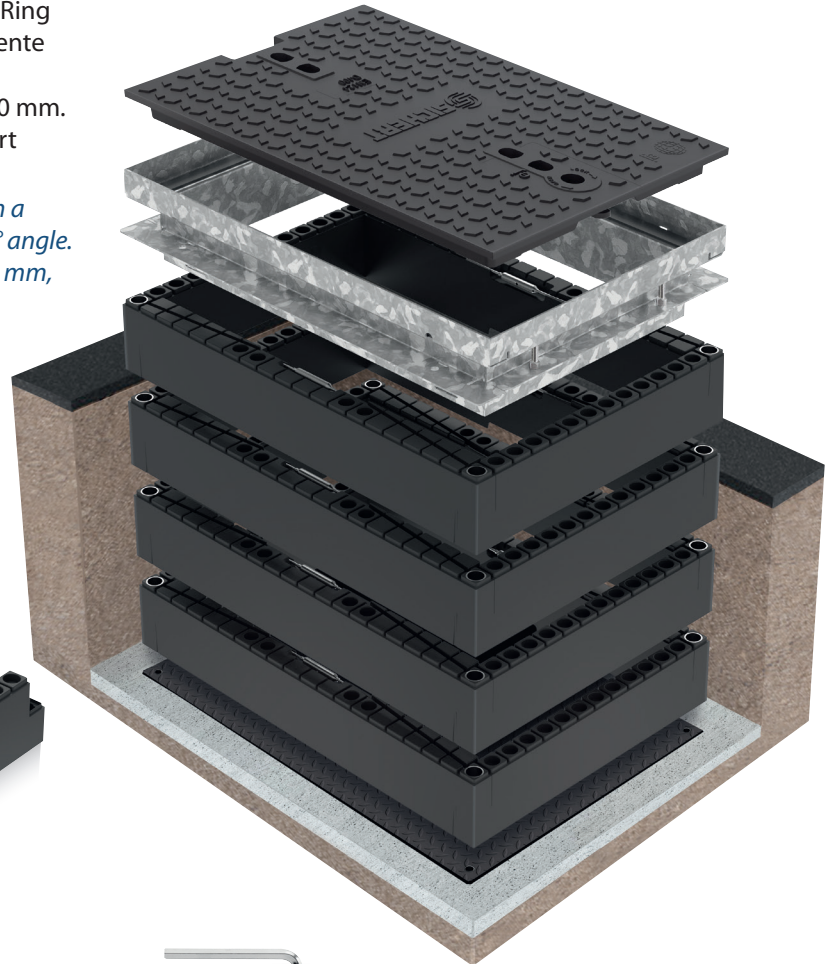
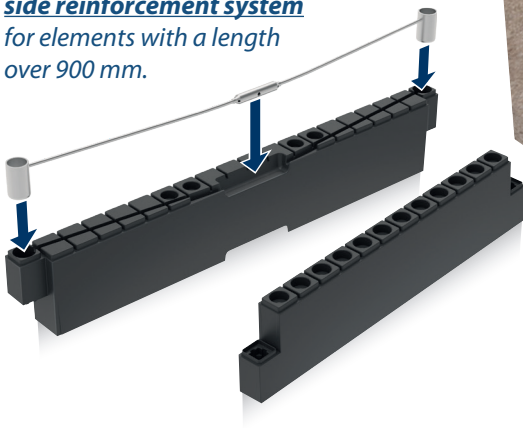
Patentiertes Schachtsystem | *Patented chamber system*

4 Einzelelemente können zu einem starren Ring verbunden werden. Dazu werden die Elemente jeweils um 90° miteinander verbunden. Die Bauhöhe eines Rings beträgt immer 150 mm. Die Schachtgröße (lichtes Innenmaß) variiert zwischen 400 bis 1600 mm.

Individual elements can be connected to form a solid ring by connecting the elements at a 90° angle. The installation height of a ring is always 150 mm, while the free opening of the chamber can vary between 400 and 1600 mm.

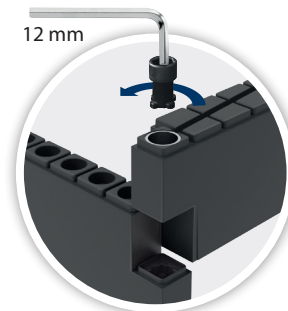
**Neuentwickeltes
Seitenverstärkungssystem**
ab 900 mm Element-Länge.

**Newly developed
side reinforcement system**
for elements with a length
over 900 mm.



Die Ringe können formschlüssig übereinandergestapelt und mit Verschlusselementen zu einer Einheit verriegelt werden.

The rings can be stacked to form a manhole unit. The elevations on top of the element ensure a tight fit between the rings. Connection pins join the elements to create a robust unit.



Verriegelungssystem
Locking system

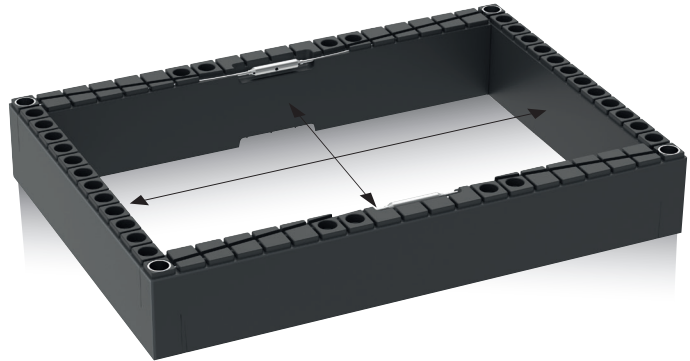
Eigenschaften & Vorteile | *Features & Benefits*

- Modularer Aufbau aus glasfaserverstärktem PP.
Modular concept made of glass fibre reinforced PP.
- Umweltfreundliches und wiederverwertbares Material.
Environment friendly material, recyclable.
- Geringes Schachtgewicht ermöglicht Transport mit nur 1 - 2 Personen.
Light weight boxes can be handled by 1 - 2 people.
- Glatte Schachtaußenwände für sichere Verdichtung.
Smooth side walls for optimal ground compression.
- Einfache Überbauung vorhandener Rohr- und Kabelsysteme.
Ideal for building around existing pipe or cable systems.
- Freie Positionierung von Leitungsdurchführungen.
Pipe entry possible at user specified positions and angles.
- Deckel zertifiziert nach EN 124 bis D400 für alle Größen.
Covers certified according to EN 124 up to D400 for all sizes.
- Stufenlose Höhenverstellung der Schachtabdeckung.
Stepless height adjustment of the cover frame.

Schachtgrößen | Chamber sizes

Verfügbare Größen (lichtes Innenmaß L x B in mm)
 Proposed sizes (free openings L x W in mm)

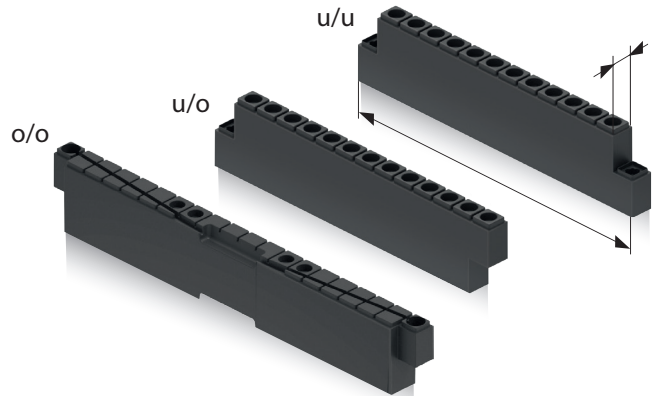
| | |
|------------|------------|
| 410 x 900 | 410 x 1400 |
| 560 x 900 | 560 x 1400 |
| 760 x 1150 | |



Elemente | Elements

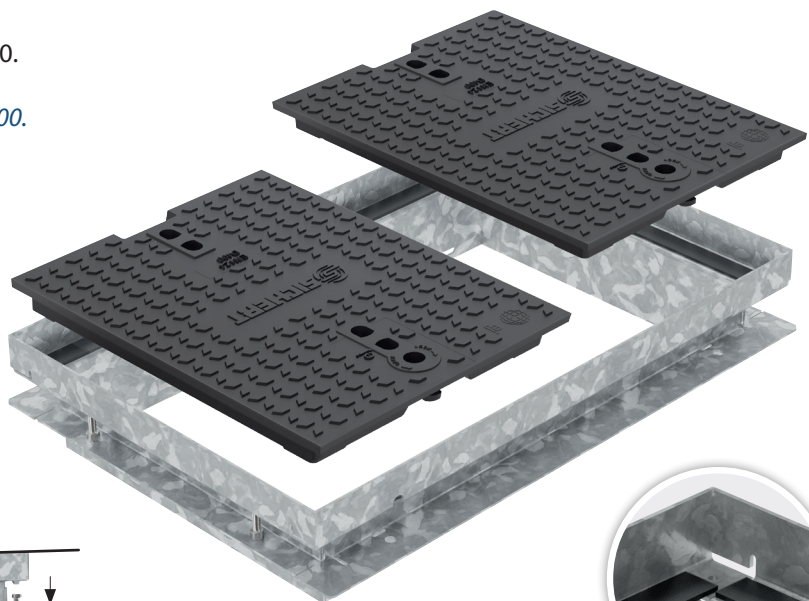
Größe Elemente L x B in mm, Bauhöhe 150 mm
 Elements size L x W in mm, 150 mm height

| | | |
|--------------|---------------|---------------|
| 50 x 50 u/o | 550 x 50 u/o | 900 x 70 o/o |
| 100 x 50 u/o | 600 x 50 u/o | 1150 x 70 o/o |
| 150 x 50 u/o | 600 x 50 u/u | 1400 x 70 o/o |
| 400 x 50 u/o | 650 x 50 u/o | 1600 x 70 o/o |
| 450 x 50 u/o | 750 x 50 u/o | |
| 450 x 50 u/u | 800 x 50 u/u | |
| 500 x 50 u/o | 1000 x 50 u/o | |

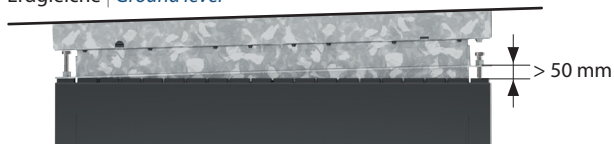


Abdeckungen | Covers

- Schachtabdeckung mit Gussdeckel nach EN 124 Belastungsklasse bis D400.
Chamber cover made of cast iron according to EN 124 up to load class D400.
- Standardschlösser im Deckel.
Standard locking for covers.
- Deckelrahmen aus feuerverzinktem Stahl mit Elastomereinlage.
Cover frame made of hot-dip galvanized steel with elastomer insert.
- Integrierte Höhenjustierung.
Integrated height adjustment.



Erdgleiche | Ground level



Elastomereinlage
 Elastomer insert

