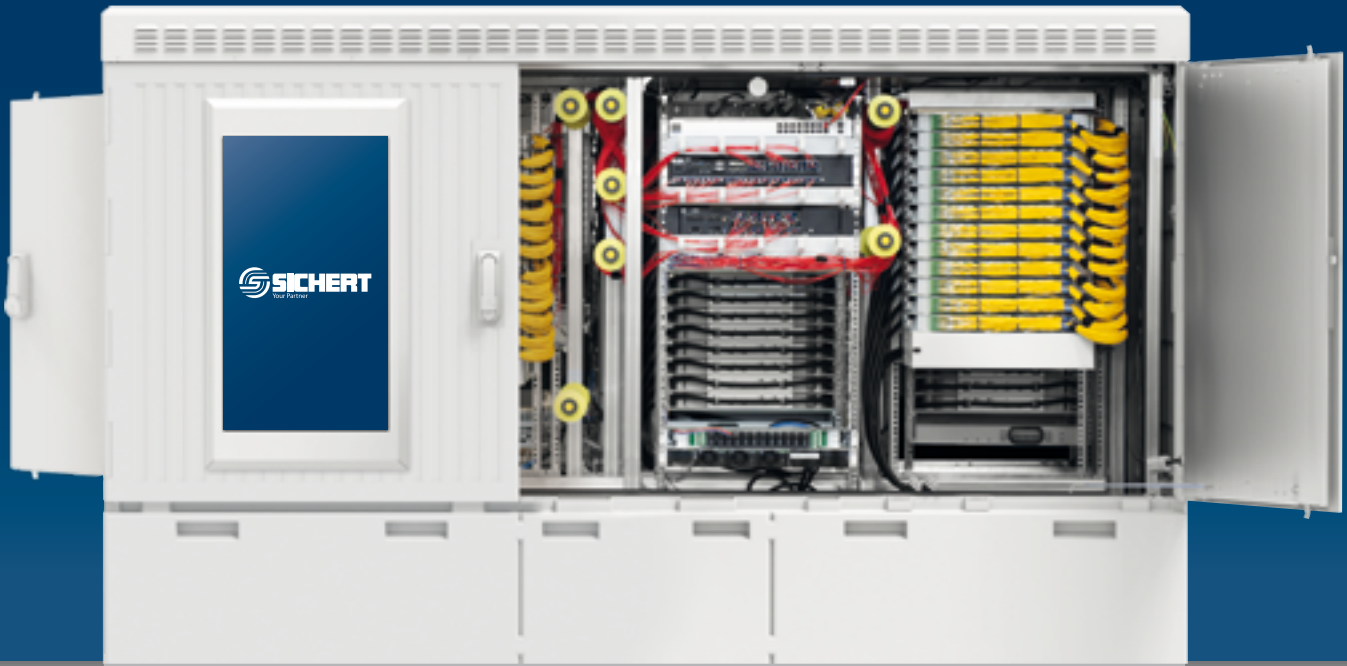


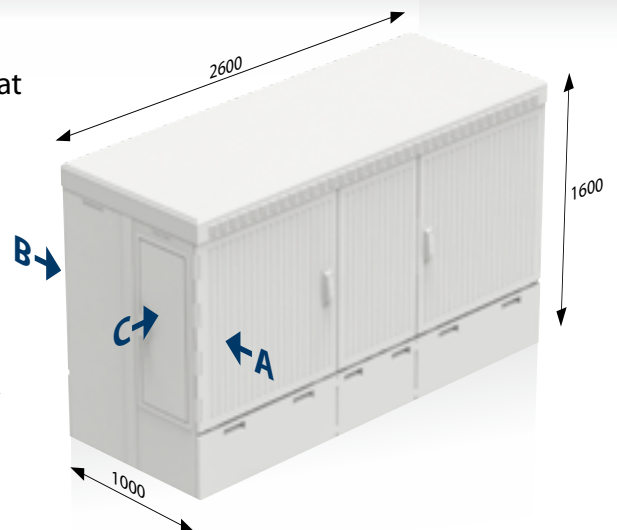


SiCab 24 Double POP

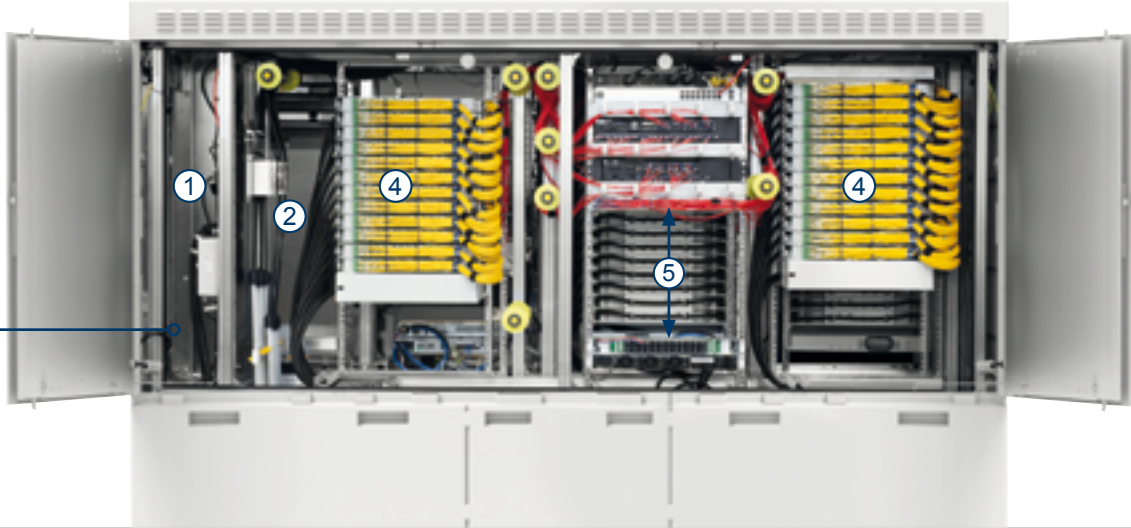


- 
 Witterungsbeständiges, doppelwandiges Außengehäuse aus glasfaserverstärktem Polycarbonat
Weather resistant double-walled outdoor cabinet, made of glass-fiber reinforced polycarbonate
- 
 Ausgestattet mit aktiver und passiver Übertragungstechnik (FTTx), Breitband Funkanwendungen, Stromversorgung für Breitband und Elektromobilität, Schranküberwachung
Equipped with active and passive components (FTTx), wireless broadband access, power supply for broadband and electromobility, cabinet monitoring



SiCab 24 Double POP

A
3-türige Seite
Three-door side



C → ⊕
Seitentür
Side door

B
4-türige Seite
Four-door side



- | | |
|--|---|
| <ul style="list-style-type: none"> ① IoT Gateway
<i>IoT Gateway</i> ② Rohr- und Kabelabfangung
<i>Duct and cable strain relief</i> ③ 1x Feeder/Backbone Schwenkmodul für max. 96x LC-Verbindungen
<i>1 Feeder/Backbone Pivot Panel for max. 96x LC connections</i> ④ ODF-Schwenkmodule (1 HE) für je max. 96x LC-Verbindungen
<i>ODF Pivot Panels (1U) for up to 96x LC connections per module</i> | <ul style="list-style-type: none"> ⑤ PON OLT, Flatpack S 48V, Kabelmanagement
<i>PON OLT, Flatpack S 48V, cable management</i> ⑥ Nokia OLT 7360 ISAM FX-8, Flatpack S 48V, Kabelmanagement
<i>Nokia OLT 7360 ISAM FX-8, Flatpack S 48V, cable management</i> ⑦ Ethernet-Switches, Fiber rack mount panels, Kabelmanagement
<i>Ethernet switches, fiber rack mount panels, cable management,</i> ⑧ Einbauroom für sonstige Komponenten (Funk, Strom, Router)
<i>Area for other components (wireless, power supply, router)</i> |
|--|---|

Geprüft nach | In accordance with DIN EN 61439-5
DIN 47609
IK 10 (DIN EN 50102/A1, VDE 0470-100/A1, DIN EN 62262/A1, VDE 0470-100/A1)
IP 55 (DIN EN 60529, VDE 0470)
ETSI EN 300019-1-4 class 4.1E

Polycarbonat ist zu 100% recycelbar und das Produkt kann im Bedarfsfall sortenrein dem Materialkreislauf zugeführt werden.
Polycarbonate is 100% recyclable and the product can be added to the material cycle by type if necessary.