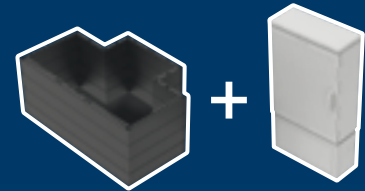
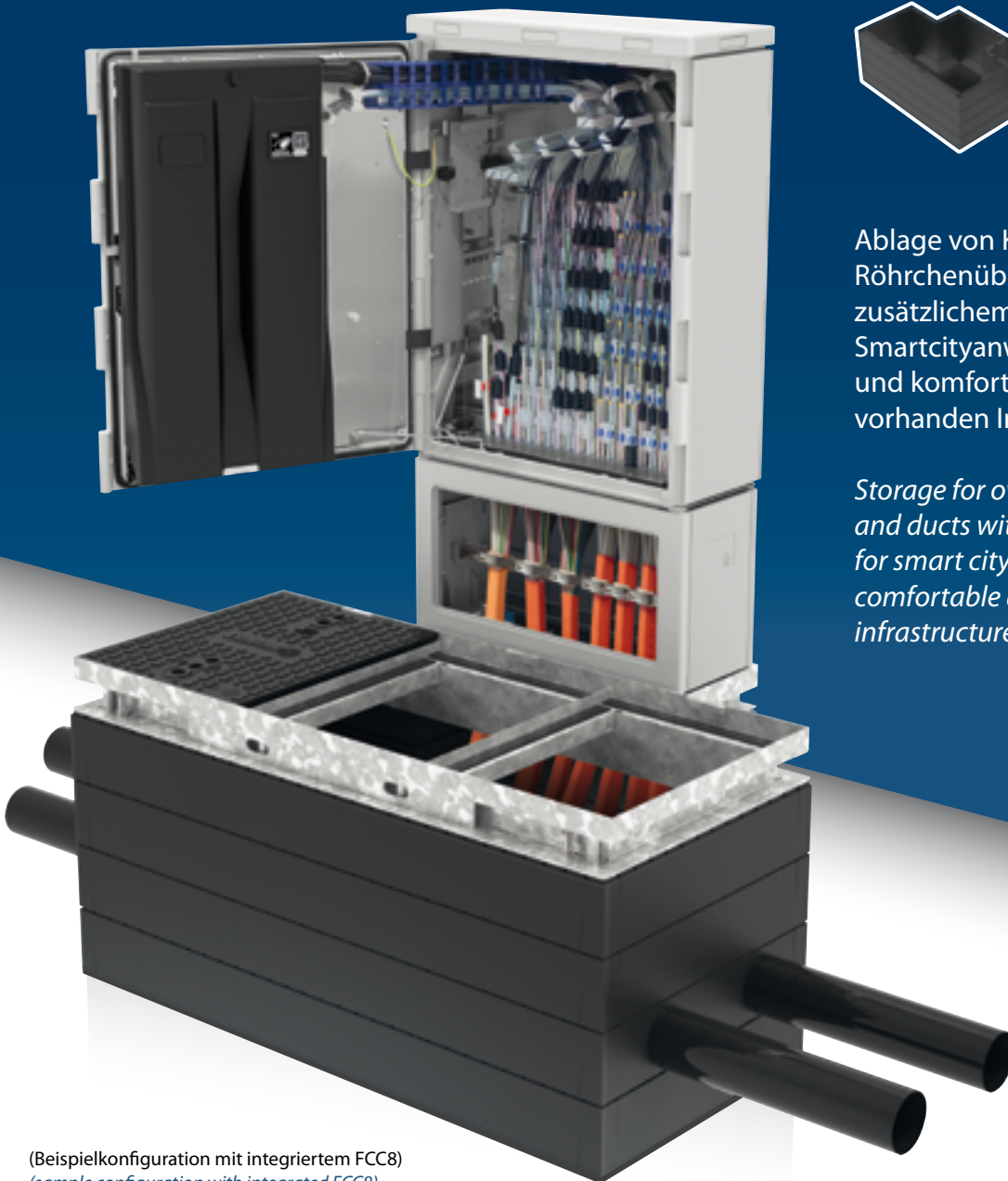


Fusion Base



Ablage von Kabel- oder Röhrenüberlängen mit zusätzlichem Bauraum für Smartcityanwendungen und komfortabler Zugang zur vorhandenen Infrastruktur.

Storage for overlength of cables and ducts with additional space for smart city applications for comfortable access to existing infrastructure.

(Beispielkonfiguration mit integriertem FCC8)
(sample configuration with integrated FCC8)



A15
EN124

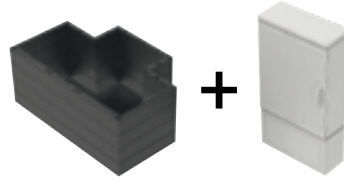
B125
EN124

C250
EN124

D400
EN124

Glass Fibre Reinforced
PP

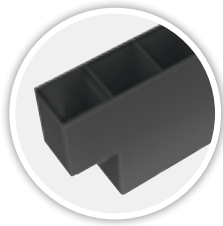




Patentierte Bauweise
Patented construction

① Modulare Sockelbasis aus
glasfaserverstärktem
Polypropylen (PP-GF).

*Modular base made of
glass fibre reinforced
polypropylene (PP-GF).*



- Doppelwandkonstruktion mit
glatten Seitenflächen.
*Double walls engineered with
smooth surfaces.*
- Rippenstruktur für hohe Belastbarkeit.
keine Stützprofile notwendig.
*Ribs structure provide
high load capacity - without any
support profiles.*
- Hohe Beständigkeit.
High durability.

② Montagerahmen für Deckelaufnahme
und Gehäusebefestigung.

Mounting frame for covers and cabinet fixation.

- Rahmen aus feuerverzinktem
Stahl mit Elastomereinlage.
*Frame made of hot-dip galvanized
steel with elastomere insert.*
- Integrierte Höhenjustierung.
Integrated height adjustment.

③ Schachtabdeckung nach EN 124
Belastungsklasse bis D400.

*Chamber cover according to EN 124
up to load class D400.*

- Mit Guss- und Compositedeckel verfügbar.
With cover made of cast iron and composite.
- Standardschlösser im Deckel.
Standard locking for covers.

