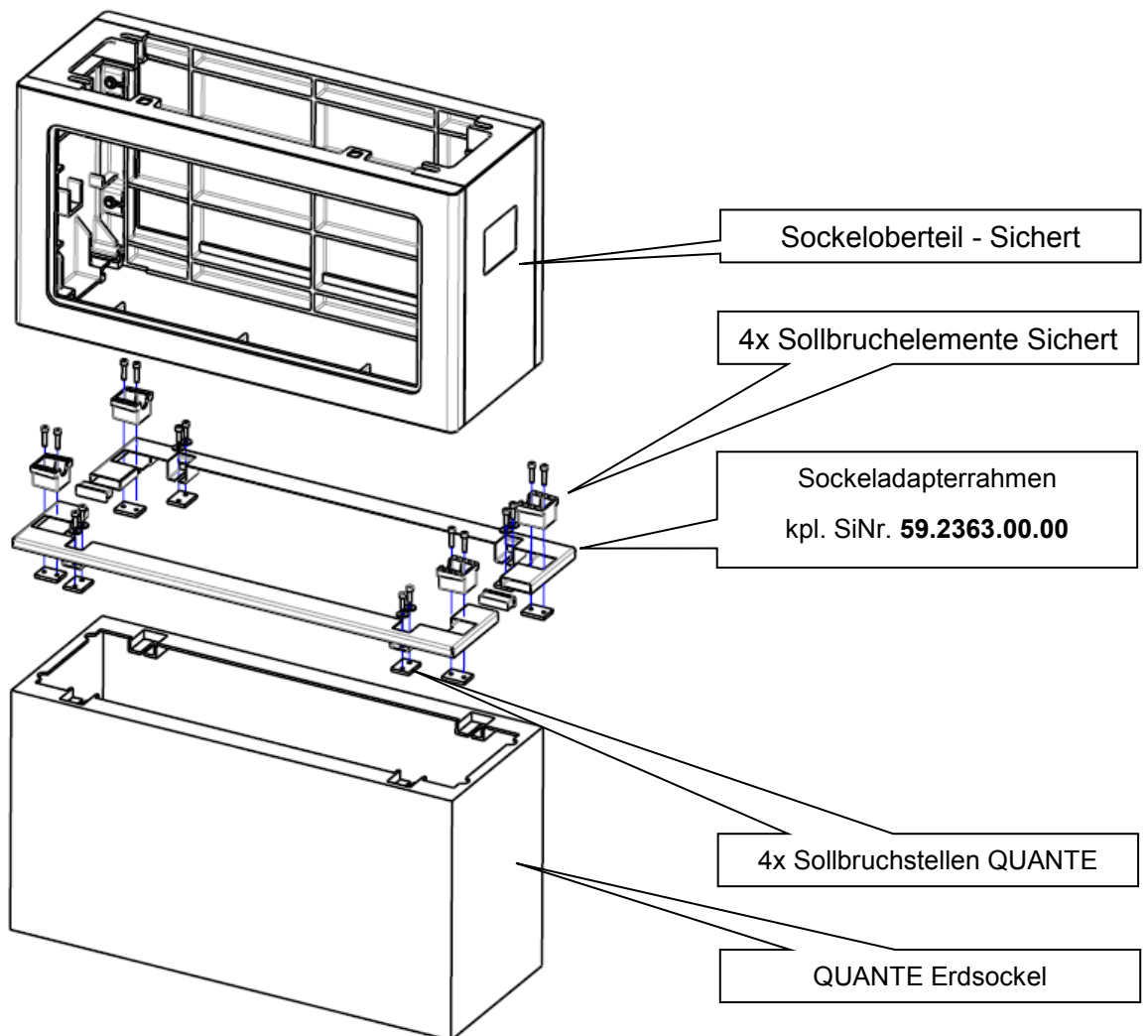


## Sockeladapter QUANTE - Sichert zwischen QUANTE Erdsockel und Sichert-Sockeloberteil (Sockel 84)



### 1. Kurzbeschreibung:

Der Adapterrahmen besteht aus gepulvertem Edelstahl und dient dem Austausch des QUANTE-Sockeloberteils gegen ein Sichert-Sockeloberteil. Dabei müssen die unterschiedlichen Befestigungspunkte des Sockeloberteils (Sollbruchstellen) zum QUANTE- Erdsockel adaptiert werden.

Der Adapter ist 2-teilig und kann ohne Betriebsunterbrechung montiert werden.

# Inhaltsverzeichnis

## Sockeladapter Q – S

1.	Kurzbeschreibung.....	1
2.	Sicherheitsbestimmungen .....	2
2.1	Sicherheitsvorschriften .....	2
2.2	Sicherheitsmaßnahmen .....	2
3.	Lieferart / Lieferumfang / Bestelldaten .....	3
4.	Bestelldaten <b>Ersatzteil</b> Sollbruchtelement.....	3
5.	Maße und Massen.....	3
6.	Montagevorbereitung .....	3
7.	Demontage Gehäuse / Sockeloberteil.....	4
8.	Montage Sockeladapter Q-S / Sichert Sockeloberteil / Gehäuse .....	5
9.	Entsorgungshinweis .....	6

## 2 Sicherheitsbestimmungen

### 2.1 Sicherheitsvorschriften

Nachfolgende Vorschriften und Hinweise sind zu beachten:

- Unfallverhütungsvorschrift „Grundsätze der Prävention“ (DGUV V1)
- Unfallverhütungsvorschrift „Elektrische Anlagen“ (DGUV V3)
- Einhaltung der EU-Richtlinie 2014/35/EU (EN 62368-1)
- Arbeiten an elektrischen Anlagen dürfen nur von dafür ausgebildeten Fachkräften ausgeführt werden!

### 2.2 Sicherheitsmaßnahmen

- Verlegung bzw. Aufhängung aller Zuführungen, dass ...
  - ... der Betrieb der aufgestellten Einheit nicht behindert wird
  - ...keine Stolperfallen entstehen
  - ...erforderliche Mindestabstände eingehalten werden
- Unmittelbare Überprüfung aller Sicherheitseinrichtungen, nach Abschluss der Montagearbeiten.

***Jede Person, die mit der Aufstellung, Inbetriebnahme, Bedienung oder Wartung der Einheit beauftragt ist, muss die Montageanweisung gelesen und verstanden haben!***

#### Zugelassenes Personal

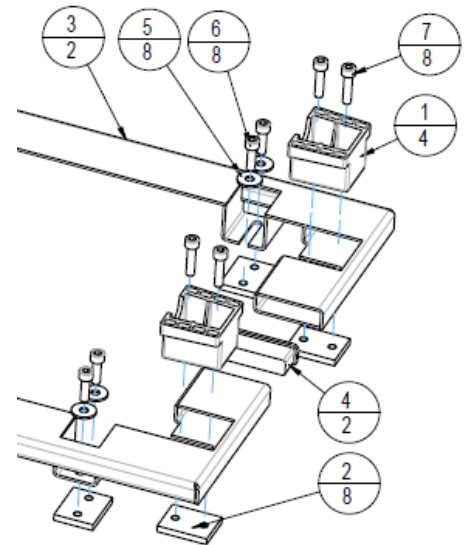
- Transport, Aufstellung, Anschluss, Inbetriebnahme, Bedienung und Wartung darf nur von Fachkräften (nach DIN EN 50110-1 / VDE 0105-1) durchgeführt werden.
- Schäden und Mängel der Einheit sind umgehend von autorisierten Fachkräften zu beseitigen. Fachkräfte werden vom sicherheitsrechtlich Verantwortlichen des Betreibers für die erforderliche Tätigkeit autorisiert

### 3. Lieferart / Lieferumfang / Bestelldaten

Der Sockeladapter besteht aus folgendem Lieferumfang:

Pos Nr	Artikel	Menge	Sichert Best.nr
7	Zyl.-schraube mit Innenskt. M6 x25	8	
6	Zyl.-schraube mit Innenskt. M6 x20	8	
5	Scheibe 6,4 DIN 9021	8	
4	Stopfen, vormontiert	2	59.2363.00.02
3	Adapterplattenhälfte	2	59.2363.00.01
2	Spannplatte	8	59.0301.10.11
1	Sollbruchelement	4	59.0301.10.10

Pos Nr	Artikel	Menge	Sichert BestNr
Kpl.	Sockeladapter Q-S	1	59.2363.00.00



### 4. Bestelldaten Ersatzteil

SiNr 59.0301.10.09	MNr	Stück
Sollbruchelement 1 Satz = 4 Stück	40 225 840	1 Satz (4St)

### 5. Maße und Massen

Der montierte Sockeladapter hat ein Außenmaß von 754 x 284 x 17 mm.  
Das Gewicht kpl. beträgt ca. 3 Kg.

### 6. Montagevorbereitung

Benötigtes Werkzeug:

- Schlitzschraubendreher Größe 2,
- 2 x Ring- Maulschlüssel SW 17
- Innensechskantschlüssel Gr. 5
- Kreuzschlitzschraubendreher Philips Gr.2

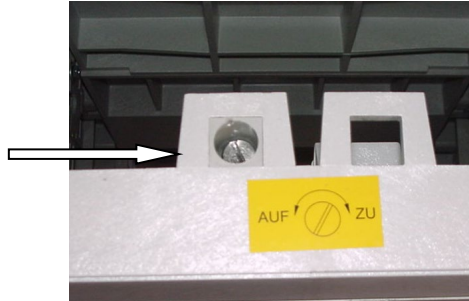
Zum Ablegen des demontierten Gehäuses während des Umbaus sind geeignete Maßnahmen zu treffen. Auf ausreichenden „Kabelvorrat“ zum Ablegen des Gehäuses achten.

## 7. Demontage Gehäuse / Sockeloberteil

### Klappe entfernen

Die Montageöffnung für den Sockelbereich (auch als Zugang für die Verschraubung des Gehäuses) ist mit einer Klappe verschlossen. Mit einem Schlitzschraubendreher wird die Sicherung der Klappe geöffnet und kann dann entfernt werden.

Verschraubungen lösen bis Klappe sich öffnen lässt.



4x Verschraubung M 10 des Gehäuses mit dem Sockeloberteil entfernen.



Gehäuse seitlich auf vorbereiteter Ablage ablegen.



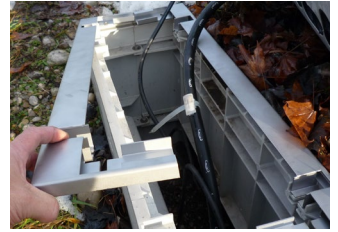
4 Sollbruchelemente von QUANTE mit Kreuzschlitzschraubendreher lösen und entfernen.

Beide gelösten Sockeloberteil-Halbschalen entfernen.



## 8. Montage Sockeladapter Q- S / Sichert Sockeloberteil / Gehäuse

Die beiden Sockeladapterhälften auf den freiliegenden QUANTE-Sockel legen.



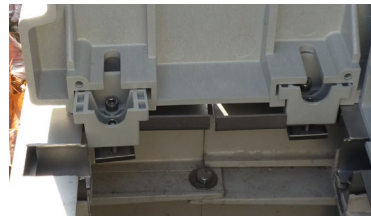
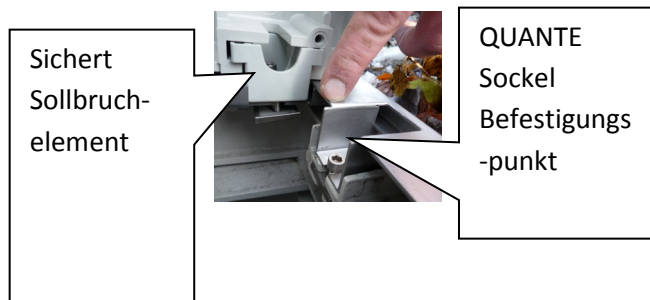
Den Sockeladapter mit 4 der beiliegenden Spannplatten; je 2 Innensechskantschrauben M6 x20mm mit U-Scheibe DIN 9021; an den Befestigungspunkten der QUANTE-Verschraubung montieren. Vor dem Festschrauben den Rahmen an den Außenkanten ausrichten und in der Mitte zusammendrücken, damit die Gummistopfen an den Stirnseiten abdichten.



Sichert Sockeloberteil vorbereiten: Klappe entfernen (s.o.), die Frontplatte des Sockeloberteils (4 x PT-Schrauben, SW 10) entfernen.



Das nun dreiseitige Sockeloberteil auf den Sockeladapter stellen, ausrichten und mit den Sichert- Sollbruchelementen befestigen.



Das Gehäuse aufrichten und auf dem Sockeloberteil abstellen.

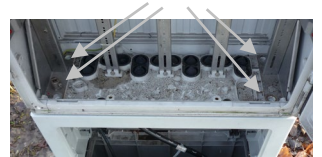
Zur Sicherung des Gehäuses die 4 Gewindebolzen M10 handfest montieren.



Die Frontplatte des Sockeloberteil andrücken und von innen wieder mit den 4 PT-Schrauben befestigen.



Gehäuse endgültig zum Sockeloberteil ausrichten und die lose vormontierten Schrauben M10 / Mutter festschrauben.



Die Klappe wieder montieren.



Montage abgeschlossen.

## 9. Demontage- und Entsorgungshinweis

Baugruppen können vereinzelt und Materialien entsprechend Sorte separiert werden.  
Metall- und Kunststoffteile sortenrein und fachgerecht entsorgen.  
Bitte beachten Sie für alle Produkte die jeweils gültigen Entsorgungsrichtlinien.



