

### MFG Nachrüstset Erdung (Nachrüstsatz Erderkabel)

**FiSaNr (SiNr.)**      **70.2500.15.00**  
**MatNr**                **40 277 793**

Wenn keine EnAs vorhanden ist (bei Fernspeisung), wird das Gehäuse direkt mit einem Tiefererder verbunden. Dazu ist dieser Nachrüstsatz-Erderkabel mit Erdungsschelle notwendig.



**Hinweis:**

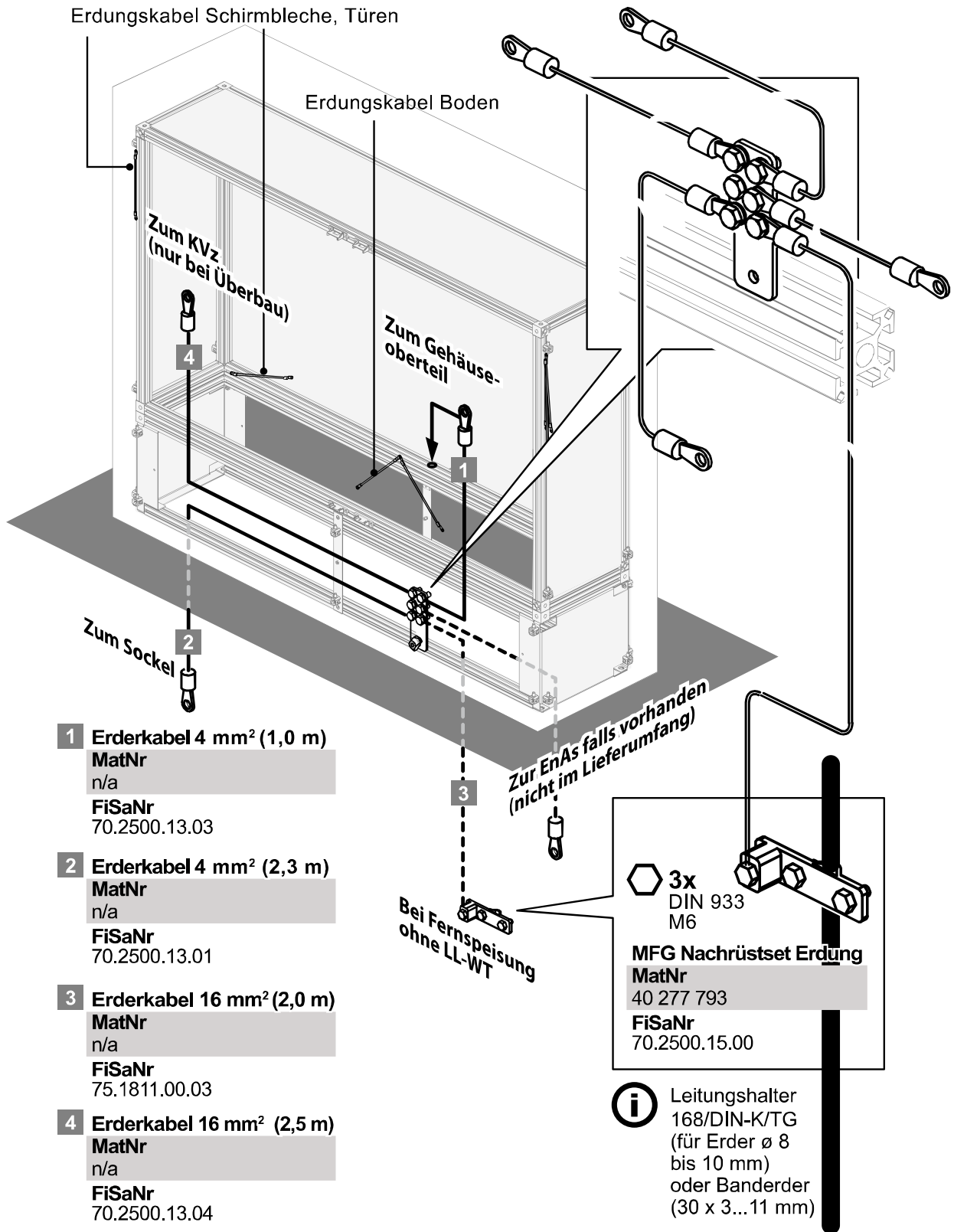
**An der Erdungsanlage dürfen die Arbeiten nur vom unterwiesenen Fachpersonal, unter Berücksichtigung der geltenden Vorschriften, durchgeführt werden!**

### Entsorgungshinweis

Bitte beachten Sie die für das Produkt jeweils gültigen Entsorgungsrichtlinien.

(Seite 2 bis 4: Anhang Erdungsschema MFG)

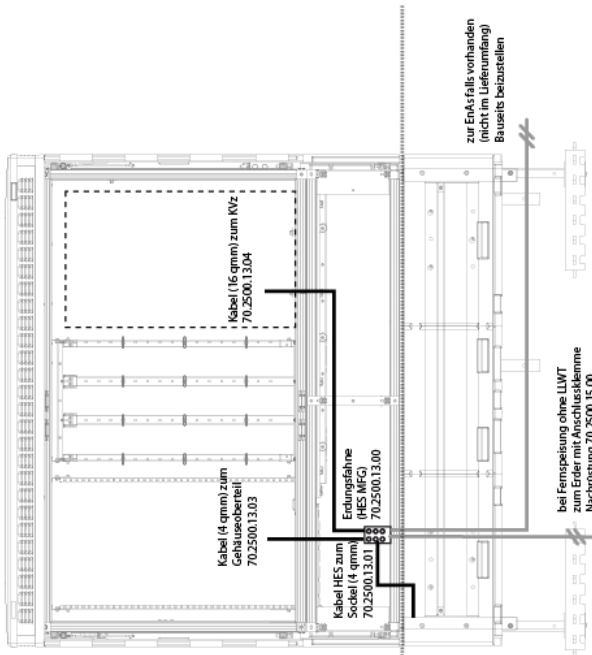
**Anhang 1: Erdungsschema MFG (alle ab 2013/14)**



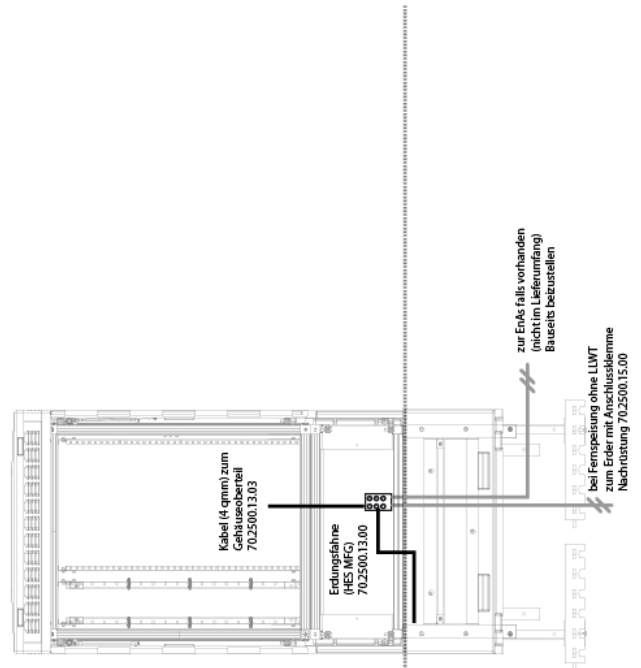
Verbindung bei vorhandener EnAs zum HES des MFG ist bauseits bereitzustellen, gemäß ZTV.

## Anhang 2: Erdungsschema MFG 8 und 18 (ab 2013/14)

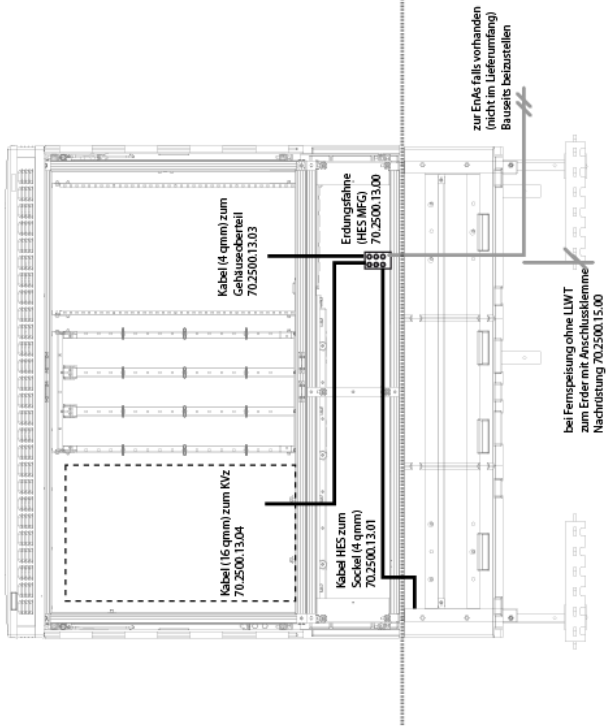
MFG 18 Überbau rechts (70.2002.00.00)



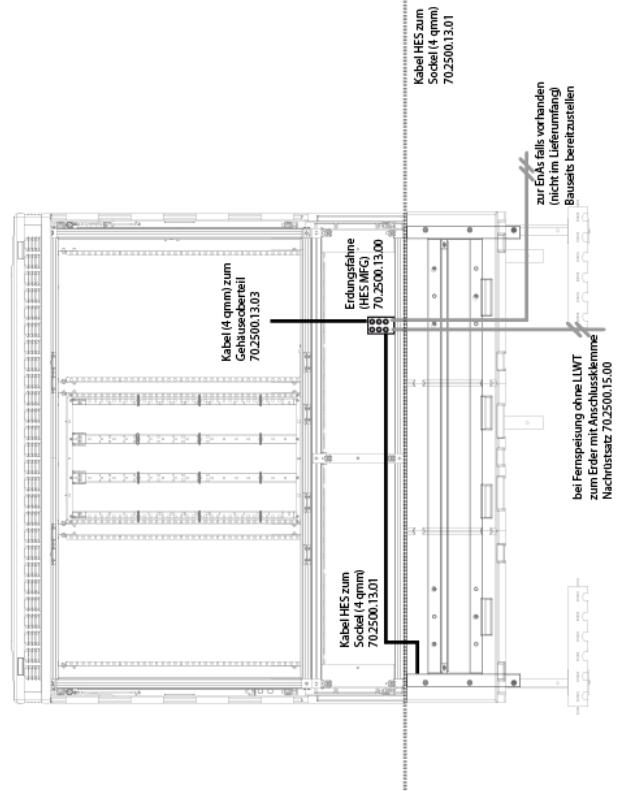
MFG 8 (70.1000.00.00)



MFG 18 Überbau links (70.2001.00.00)

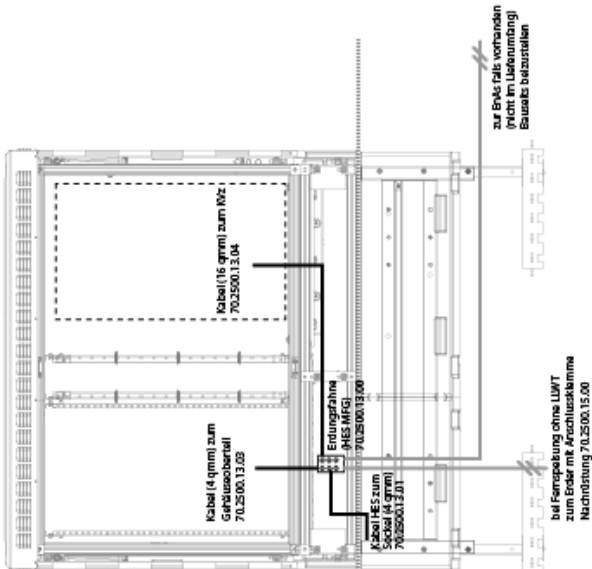


MFG 18 (70.2000.00.00)

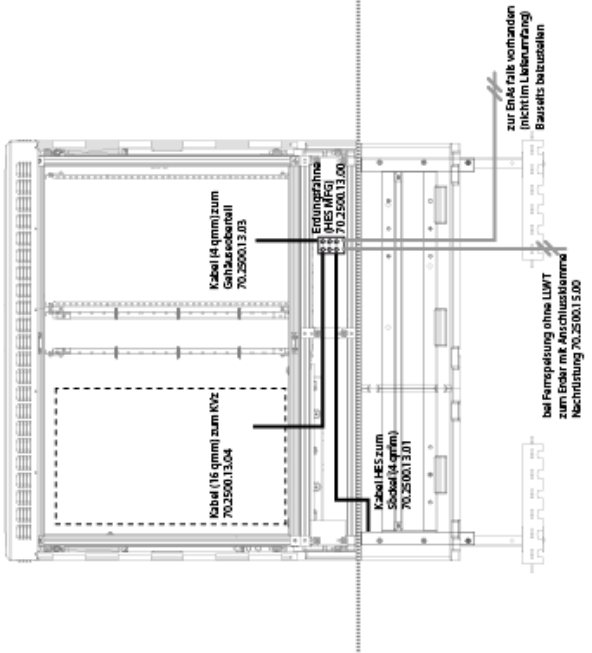


# Anhang 3: Erdungsschema MFG 12 und 15 (ab 2013/14)

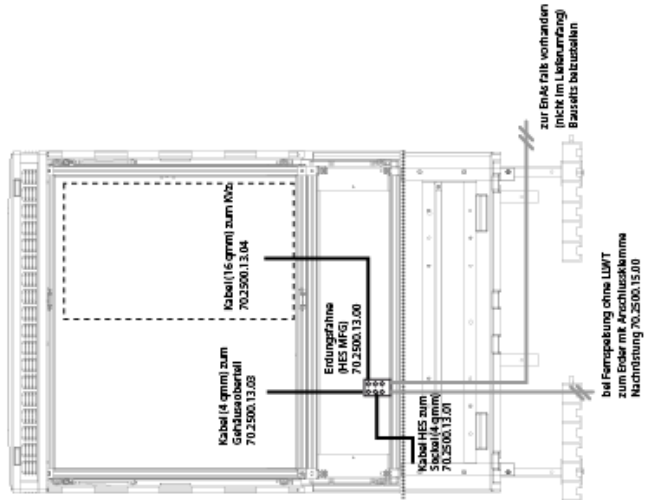
MFG 15 Überbau rechts (70.2501.00.00)



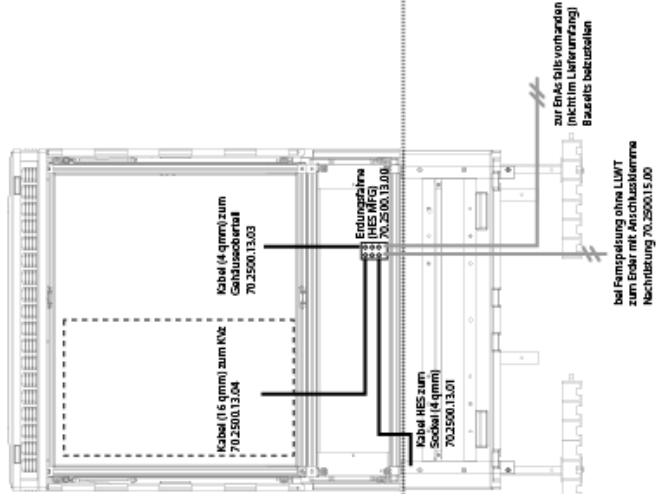
MFG 15 Überbau links (70.2500.00.00)



MFG 12 Überbau rechts (70.1401.00.00)



MFG 12 Überbau links (70.1401.00.00)



MFG 12 (70.1400.00.00)

