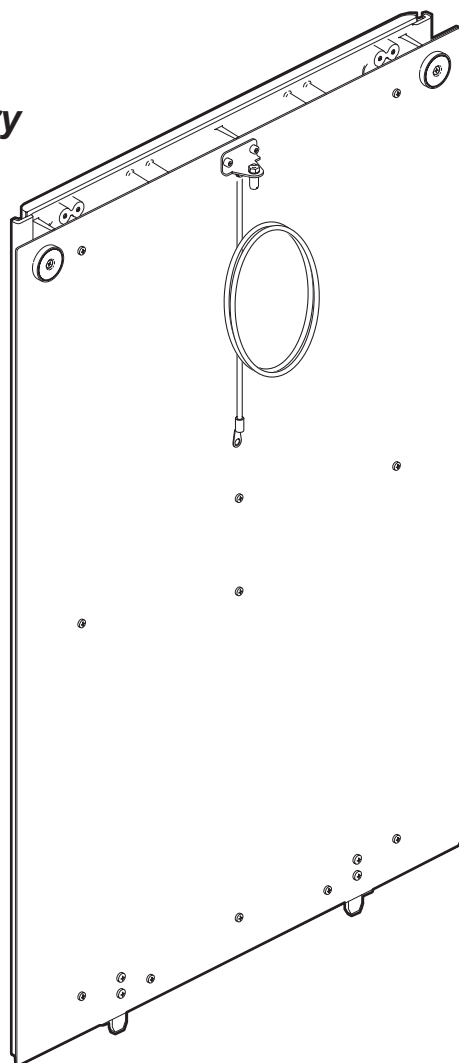


Umrüstsatz Stecktür SiCab 18 Magnethalterung

Kit slot-in door with magnetic holder for SiCab 18

Lieferumfang Scope of delivery



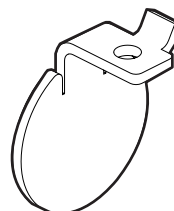
Stecktür mit Magnethalterung
Slot-in door with magnetic holder

1x
PC/AI

2x
Z410



2x
A2



2x
A2



2x
A2



Artikel | Article

Umrüstsatz Stecktür SiCab 18 Magnethalterung
Kit slot-in door with magnetic holder for SiCab 18

SiNr. | Part number

70.1801.62.00E1

Berthold Sichert GmbH

Kitzingstraße 1 - 5 | D -12277 Berlin

www.sichert.com

Telefon | Phone: +49 30 74707-0

Telefax | Fax: +49 30 74707-20

E-Mail | E-Mail: info@sichert.com

Dokument | Document: 70.1801.62.03

Revision | Revision: -

Ersteller | Author: Nee

Alle hier enthaltenen Angaben sind nach bestem Wissen richtig und zuverlässig. Sie sind jedoch keine Eigenschaftszusicherung. Der Anwender unserer Produkte muss in eigener Verantwortung über die Eignung für die vorgesehene Anwendung entscheiden. Unsere Produkthaftung richtet sich ausschließlich nach unseren Verkaufs-, Lieferungs- und Zahlungsbedingungen. In keinem Fall sind wir haftbar zu machen für irgendwelche zufälligen, indirekten Schäden oder hieraus resultierenden Folgeschäden jeder Art.
All of the above information is believed to be reliable. Users, however, should independently evaluate the suitability of each product for their application. SICHERT makes no warranties as to the accuracy or completeness of the information, and excludes any liability regarding its use. SICHERT's only obligations are those in the Standard Terms and Conditions of Sale, Delivery and Payment and in no case will SICHERT be liable for any incidental, indirect, or consequential damages arising therefrom.

Zeichenerklärung | *Explanation of symbols*



Anweisung beachten
Refer to instruction



Gebot
Mandatory action



Warnung
Warning

1 2

Arbeitsschritte
Working steps

A

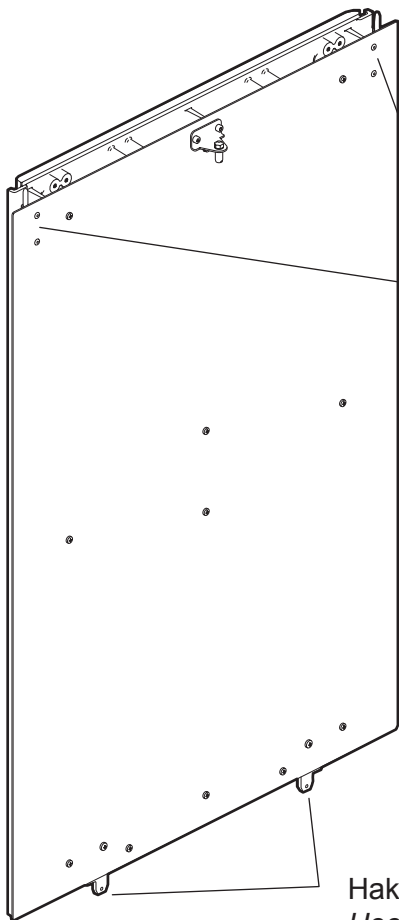
Variante
Version

A

1

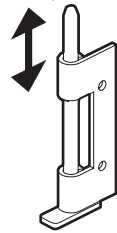
1

Teil / Montagegruppe
Part / assembly group

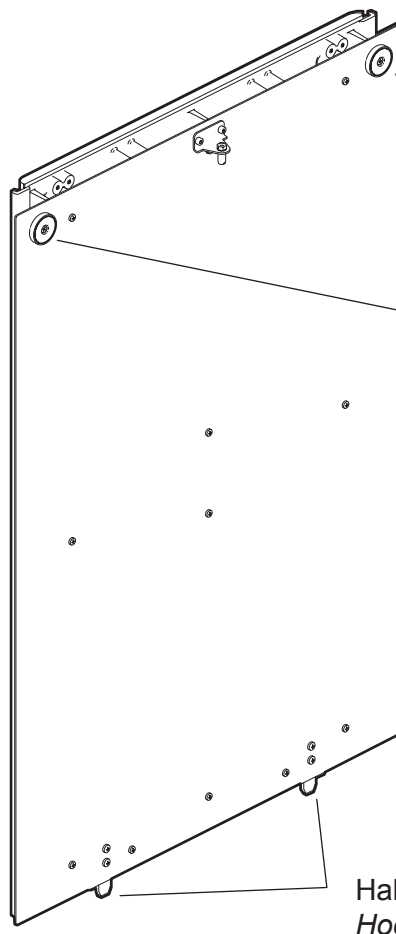


Haken
Hook

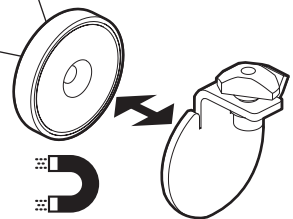
Alt | Old
(2008 - 2015)



Federriegel
Spring bolt



Neu | New



Magnethalterung
Magnetic holder

Haken
Hook

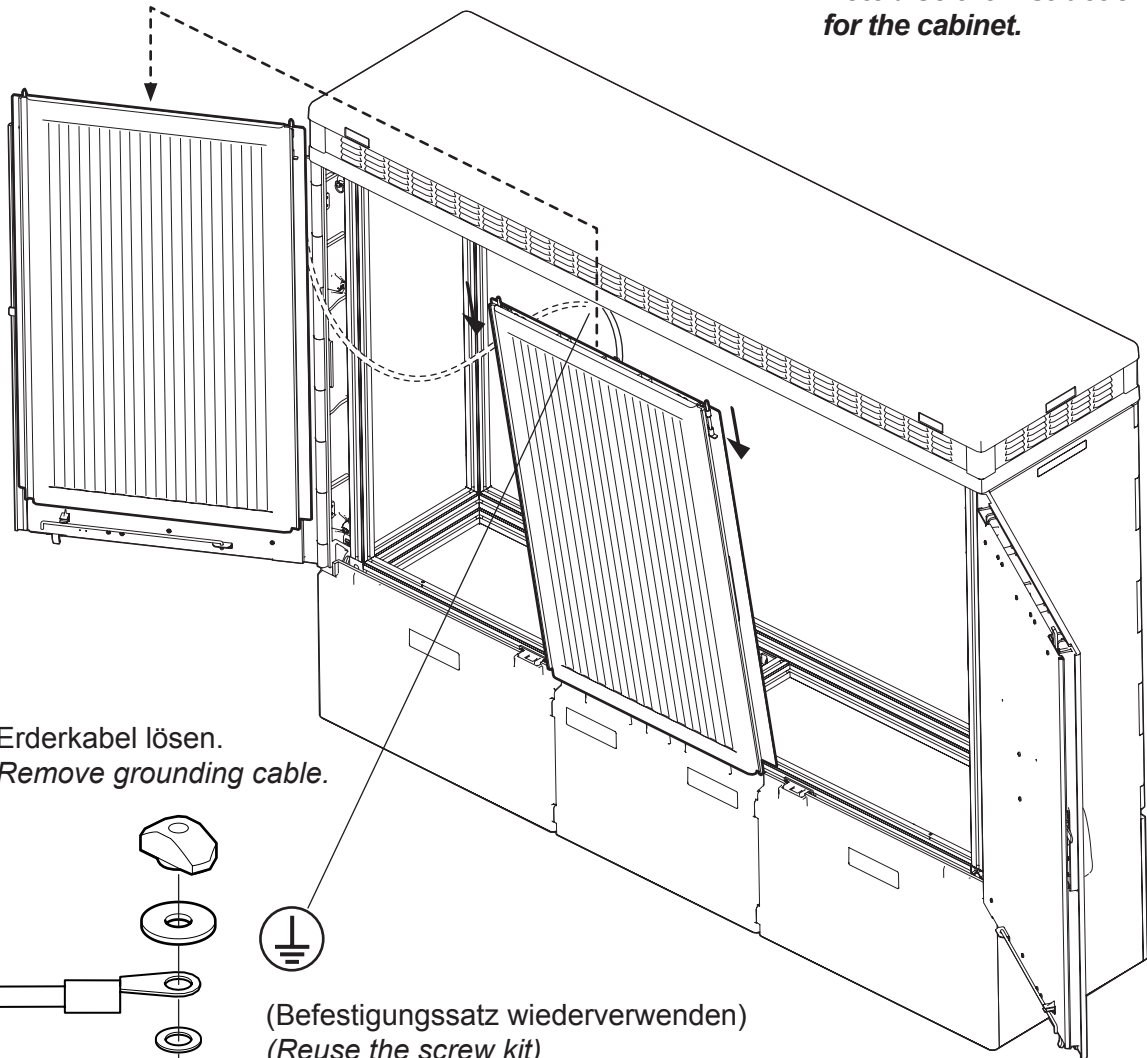
Vorbereitungen

Preparations

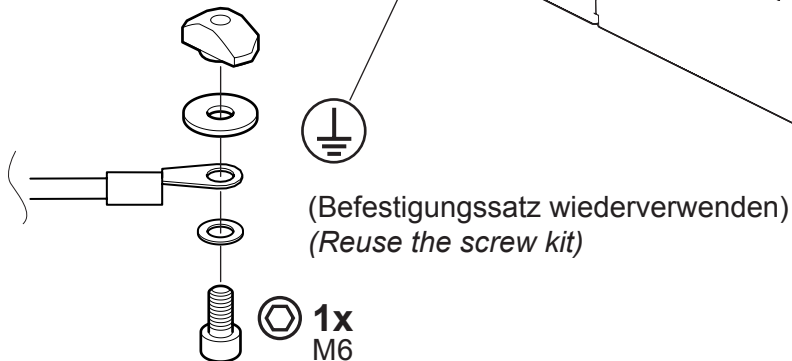
- 1** Alte oder beschädigte Stecktür entfernen.
Remove old or damaged slot-in door.



Montageanleitung des Gehäuses beachten.
Note also the instructions for the cabinet.



- 2** Erderkabel lösen.
Remove grounding cable.



- 3** Alte Tür fachgerecht entsorgen.
Correctly dispose the old door.



Demontage- und Entsorgungshinweis **Disassembly and disposal information**

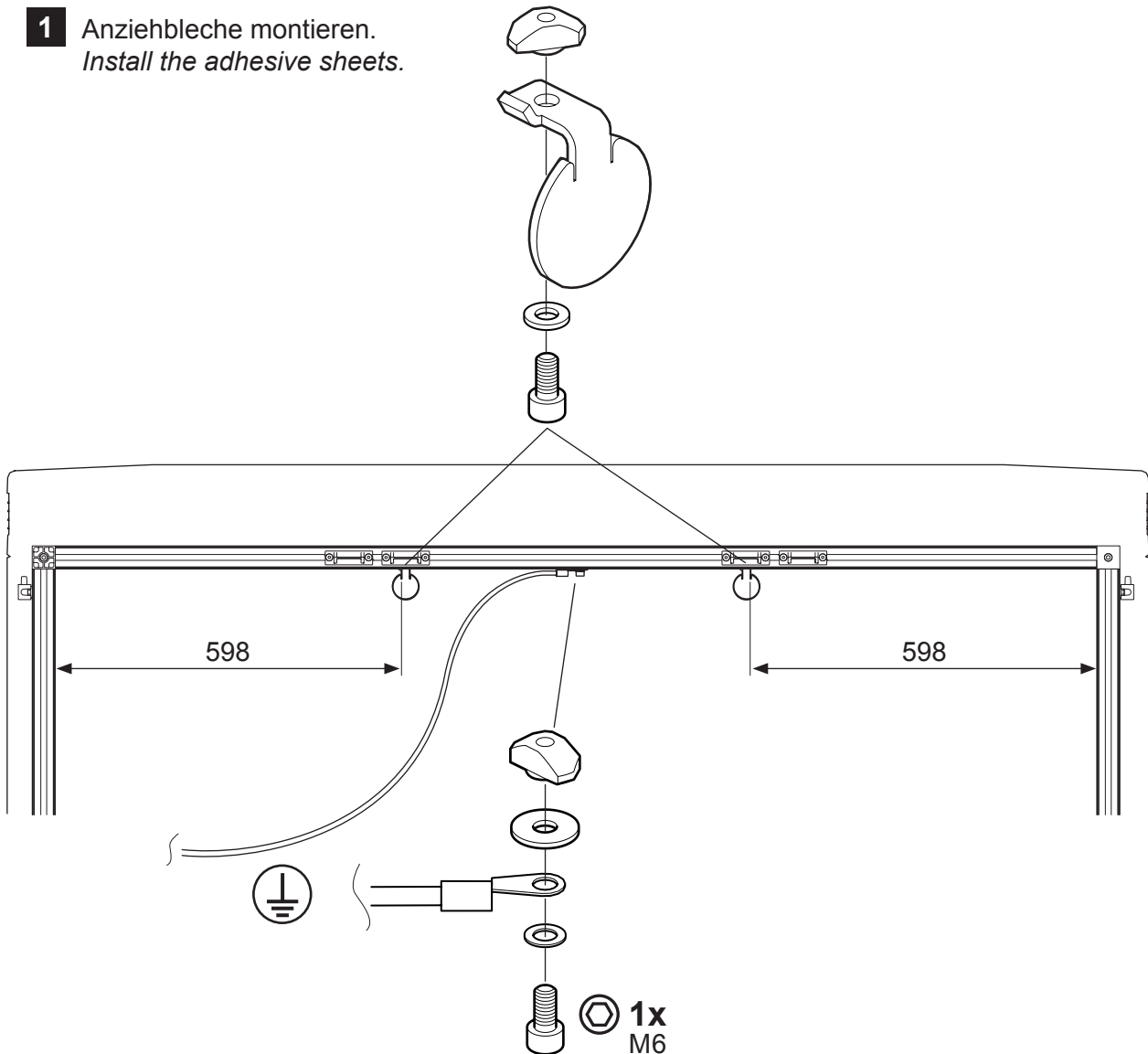
Baugruppen können vereinzelt und Materialien entsprechend Sorte separiert werden.
Metall- und Kunststoffeile sortenrein und fachgerecht entsorgen.
Bitte beachten Sie für alle Produkte die jeweils gültigen Entsorgungsrichtlinien.

Assemblies can be disassembled and materials can be sorted by type. Metal and synthetic parts should be unmixed and disposed of correctly. Please take special note of any regulations regarding the disposal of any products.

Montage

Installation

- 1** Anziehbleche montieren.
Install the adhesive sheets.



- 2** Erderkabel der neuen Tür am Gehäuse befestigen.
Fasten grounding cable to frame of cabinet.

- 3** Neue Tür einsetzen und Gehäuse verschließen.
Insert the new slot-in door and close the cabinet.

Service, Ersatzteilbestellung, Zubehör *Service, spare part and accessory order*

Berthold Sichert GmbH | Kitzingstraße 1 - 5 | D -12277 Berlin

Telefon | *Phone*: +49 30 74707-0
Telefax | *Fax*: +49 30 74707-20
E-Mail | *E-Mail*: info@sichert.com