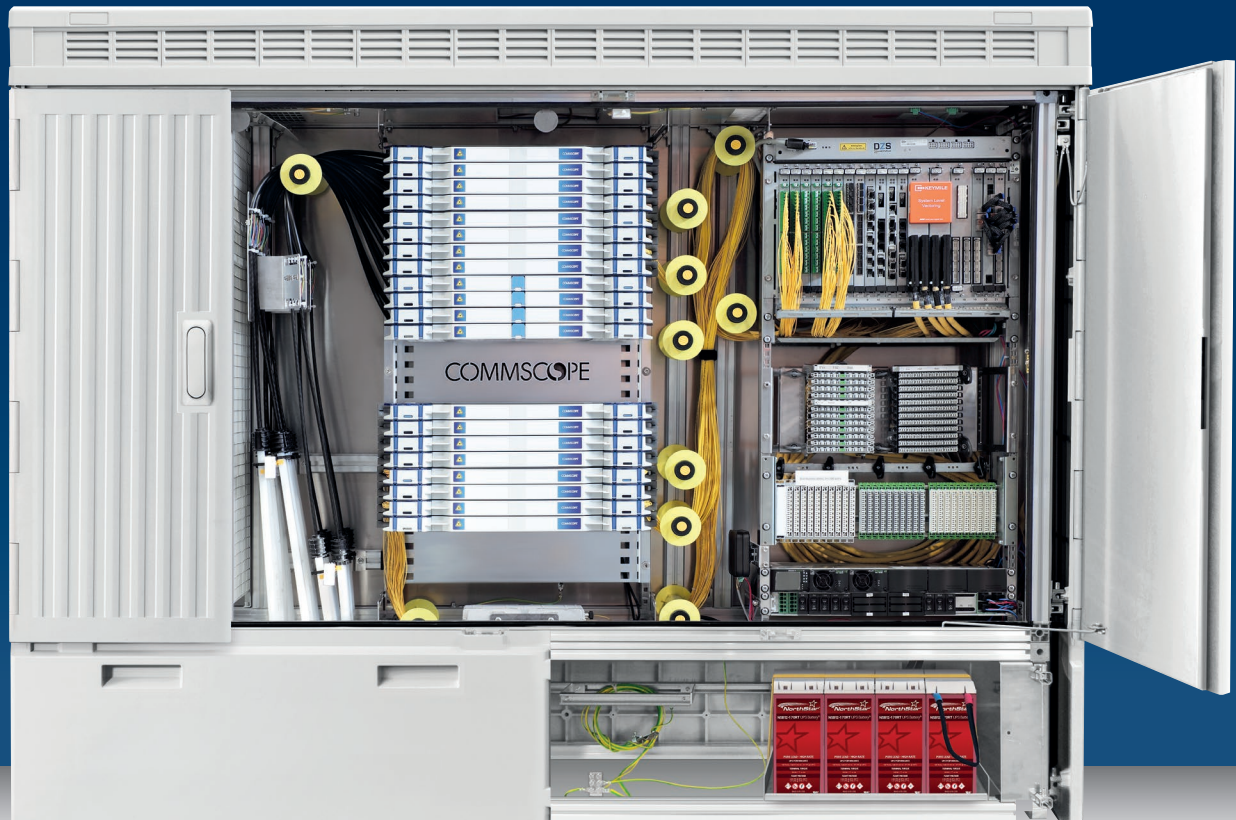


SiCab 18 OutdoorPOP



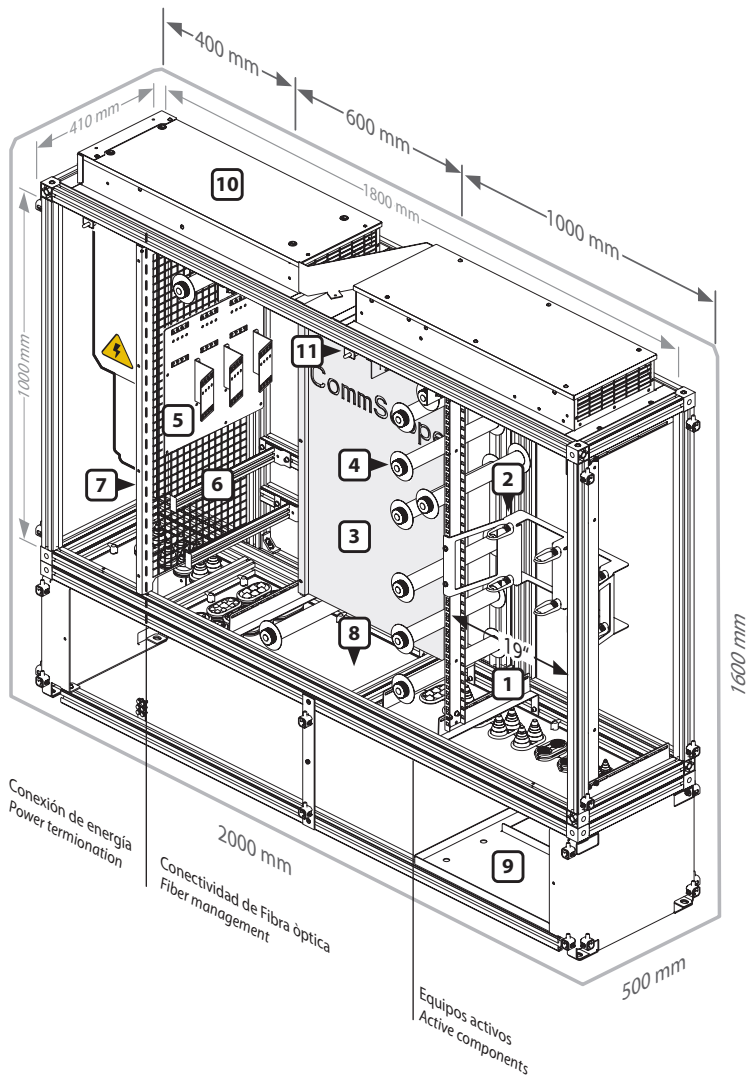
(Equipo de muestra: CommScope FACT 2, KEYMILE Vectoring, módulo de WLAN, unidad de alimentación para banda ancha y electromovilidad)
(Sample: CommScope FACT 2, KEYMILE Vectoring Unit, WLAN module, power termination unit for broadband and electromobility)

- Armario exterior de doble pared, resistente a la intemperie, hecha de policarbonato reforzado con fibra de vidrio
Weather resistant double-walled outdoor cabinet, made of glass-fiber reinforced polycarbonate
- Puede equiparse con tecnología de transmisión activa (vectorización xDSL) y pasiva (FTTx), aplicaciones de radio de banda ancha, suministro de energía para banda ancha y electromovilidad, supervisión de armario
Customizable with active (xDSL Vectoring) and passive components (FTTx), wireless broadband access, power supply for broadband and electromobility, cabinet monitoring



SiCab 18 OutdoorPOP para todas las redes. Modificable según las necesidades del cliente.
SiCab 18 OutdoorPOP for all network topologies. Modifiable regarding customer requirements.

SiCab 18 OutdoorPOP



Armario | Cabinet

Armario de 3 puertas con puerta extraíble en el medio

Three-door cabinet with slot-in middle door

Acceso separado al SVE (unidad de alimentación)
Separate access to power termination

Sistema de cierre: Palanca cierre doble derecho y palanca cierre sencillo izquierda (bloqueo de 3 puntos)

Locking system: Swivel handle double locking mechanism right side and single locking mechanism left side (3-point locking system)

Tope de puerta (ángulo de apertura >150°)
Door stay (opening angle >150°)

Bolsa para documentación A4 | *Document pocket A4*



Ejemplo de configuración

Sample configuration

- 1 Bastidor de 19" | *19" rack*
- 2 Rack para Módulos de pares
Sub rack for cable heads
- 3 CommScope FACT 2 bandejas para empalmes
Rack with CommScope FACT 2 back plate
- 4 Husillos | *Spindles*
- 5 Placa de sujeción de cable | *Strain relief plate*
- 6 Rieles de clip | *Clip rails*
- 7 Rejilla de separación | *Partition grid*
- 8 Placa de base con manguitos de goma
Base plate with rubber grommets
- 9 Portabatería | *Battery tray*
- 10 Módulo climático con una potencia de hasta 2500 W
Climate module up to 2500 W cooling capacity
- 11 Contacto de puerta | *Door contact switch*



Accesorios opcional (selección)

Optional equipment (selected)

- + Conexión de energía | *Power termination unit*
- + Power system 230 V AC → -48 V DC, 2000 W
- + Techo de radio | *Antenna roof*
- + KeyLoS - Keyless Locking System



(Disponible con el base correspondiente 75.1811.00.00)
(With suitable plinth 75.1811.00.00 available)

Comprobado | *In accordance with*

DIN EN 61439-5
DIN 47609
IK 10 (DIN EN 50102/A1, VDE 0470-100/A1, DIN EN 62262/A1, VDE 0470-100/A1)
IP 55 (DIN EN 60529, VDE 0470)
ETSI EN 300019-1-4 class 4.1E

Polycarbonato es 100% reciclable y puede ser introducido en el ciclo de material clasificado por tipo.
Polycarbonate is 100% recyclable and the product can be added to the material cycle by type if necessary.