



Max. Anzahl Spleiße  
*Max. number of splices*

**648**

Max. Anzahl SC-Kassetten  
*Max. number of SC trays*

**54**

SC

Max. Anzahl Mikrorohre  
*Max. number of ducts*

**48**

Ø 7 / Ø 10 mm

(Beispielausstattung  
mit Sockeloberteil)  
*(Example equipment  
with upper plinth part)*



- Glasfasernetzverteiler für passive optische Netze entsprechend Vorgaben des geförderten Breitbandausbaus (Ausführung für Mikrorohre Ø 10 mm).  
*Fiber Connection Cabinet according to the federal funding program of the Federal Broadband Office in Germany (version for micro ducts Ø 10 mm).*
- Ausgestattet mit Spleißkassetten-system inkl. 48 SC Spleißkassetten (je 12 Crimpspleiße)  
*Fitted with splice tray system with 48 SC splice trays (12 way ANT)*

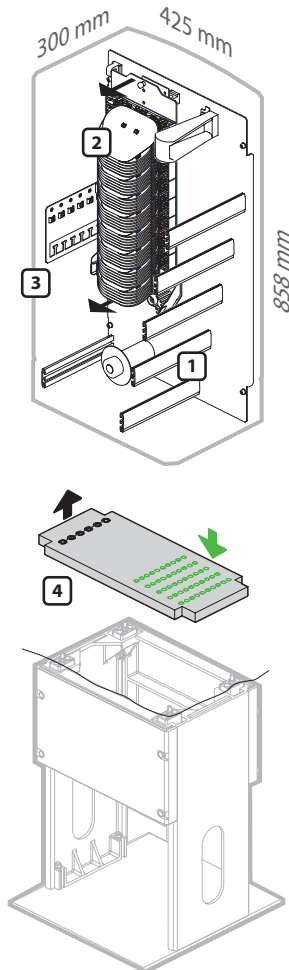


Artikelnummer | Part number **FCC3-48/7** (Ø 7 mm)

**59.2519.00.00**

Artikelnummer | Part number **FCC3-48/10** (Ø 10 mm)

**förderfähig 59.2538.00.00**



(Sockel im Lieferumfang des Gehäuses)  
(Plinth included in delivery of cabinet)



### Gehäuse | *Cabinet*

SC 3 | SC 3

**Schließung:** Schwenkhebel Doppelschließanlage (Dreipunkt-Verriegelung)

**Locking system:** Swivel handle double locking mechanism (3-point locking system)

**Einstecktür** mit Schaltzettelklemmen  
*Removable slot-in door with document holder*



### Einbausatz | *Installation kit*

- 1 Clipschienen für Mikrorohre  
*Clip rails for micro ducts*
- 2 Spleißkassettensystem (entnehmbar)  
(54 SC-Rastpositionen)  
*Splice tray system (removable)  
(54 SC positions)*
- 3 Kabelabfangung mit Zugentlastung  
*Strain relief bracket for cable fixing*
- 4 Bodenplatte für Mikrorohre  
OUT: 24x Ø 7 mm oder Ø 10 mm  
IN: 6x Ø12...20 mm, Loop  
*Base plate for micro ducts  
OUT: 24x Ø 7 mm or Ø 10 mm  
IN: 6x Ø12...20 mm, loop*



### Beipack (im Lieferumfang)

#### *Prepack (included)*

Lieferung mit Installationszubehör für Mikrorohre.  
*Delivered with installation kits for micro ducts.*



Komplett mit 48 Spleißkassetten (je 12 Spleiße ANT)  
*Complete with 48 splice trays 12 way,  
mechanical splice protection type (ANT)*

Geprüft nach | *In accordance with* IP 54 (DIN EN 60529, VDE 0470)

Polycarbonat ist zu 100% recycelbar und das Produkt kann im Bedarfsfall sortenrein dem Materialkreislauf zugeführt werden.  
*Polycarbonate is 100% recyclable and the product can be added to the material cycle by type if necessary.*